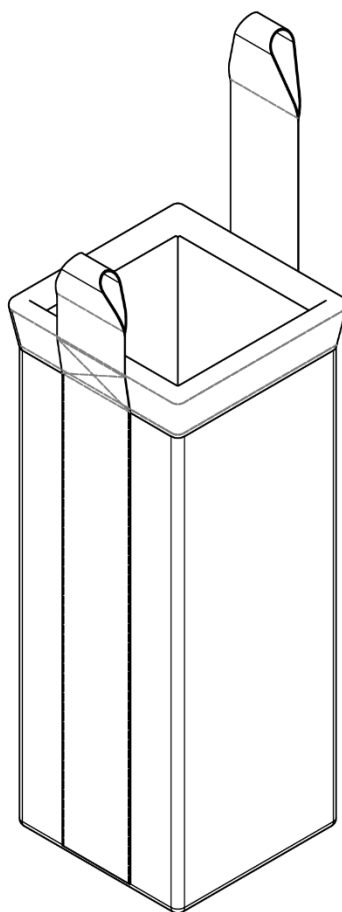


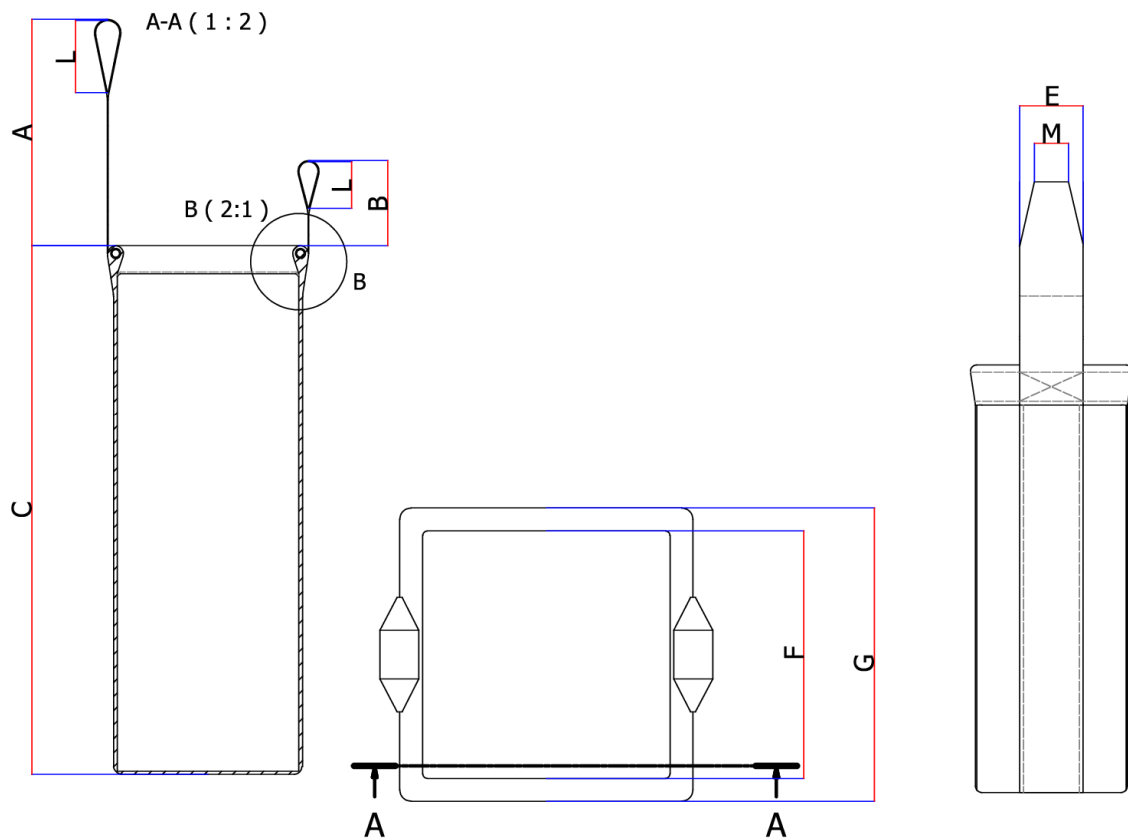
**SPECIFICA PRODOTTO****ISTRUZIONI PER IL MONTAGGIO****SACCA PORTA CATENA PER PARANCHI A CATENA**

<b>Indicazioni di smaltimento imballaggi</b>	
<b>Simbolo</b>	<b>Indicazioni raccolta</b>
 	Raccolta plastica: buste di plastica, bottiglie di plastica, flaconi ecc...
Verifica le disposizioni del tuo comune	

La lingua originale della presente specifica è quella Italiana.

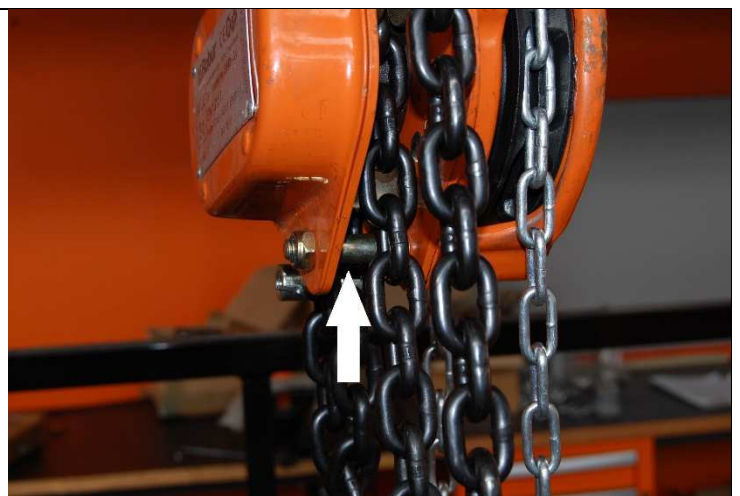
Sede produttiva **Accessori per funi ROBUR**  
Zona Industriale – C.da S. Nicola  
67039 SULMONA (L'AQUILA)  
Tel. +39.0864.2504.1 – Fax +39.0864.253132  
[www.beta-tools.com](http://www.beta-tools.com) – [info@roburitaly.com](mailto:info@roburitaly.com)

Codice code	A	B	C	E	F	G	L	M
081490612	(150)	(60)	350	50	120	130	45	18
081490614	(150)	(60)	450	50	145	155	45	18



**Punto di ancoraggio lato lungo della sacca.  
(Punto ancoraggio 1).**

Fig.1



**Punto di ancoraggio lato corto della sacca.  
(Punto ancoraggio 2).**

Fig.2



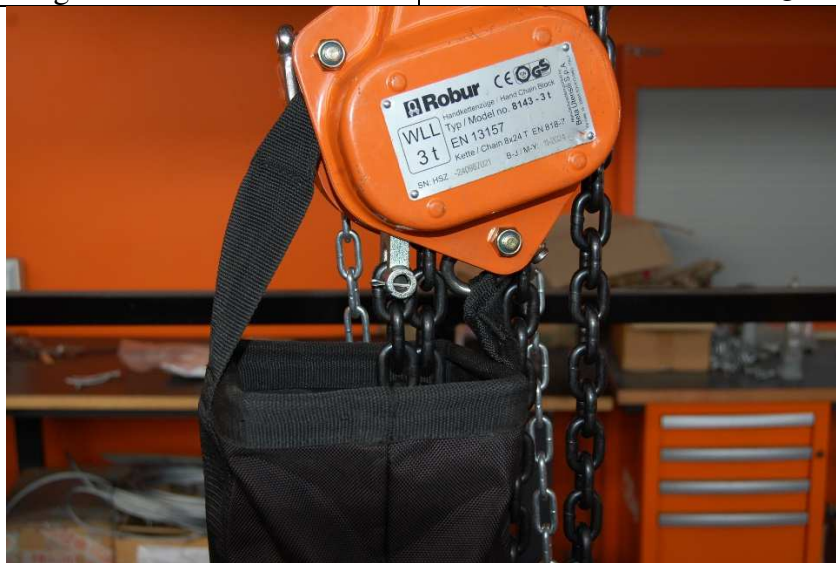
**Posizionare il grillo all'interno del punto di ancoraggio 1 poggiando il perno e mantenendo la staffa a contatto con il tessuto della sacca.**

Fig.3



**Posizionare il grillo all'interno del punto di ancoraggio 2 poggiando il perno e mantenendo la staffa a contatto con il tessuto della sacca**

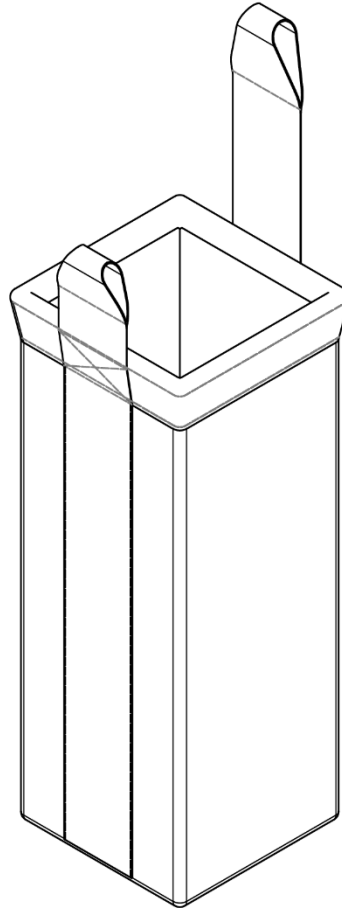
Fig.4





**Posizionando in questa configurazione la sacca, la parte di catena agganciato al fine corsa entrerà all'interno.**

Fig. 5

PRODUCT SPECIFICATIONS  
INSTRUCTIONS FOR ASSEMBLY  
**CHAIN BAG FOR CHAIN HOIST**



<b>Disposal packaging instruction</b>		
<b>Simbology</b>		<b>Collection indication</b>
		Plastic collection: plastic bags, plastic bottle, vials etc..
Check the provisions of your country.		

The original language of this technical specification is Italian

Manufacturing site **ROBUR wire rope accessories**

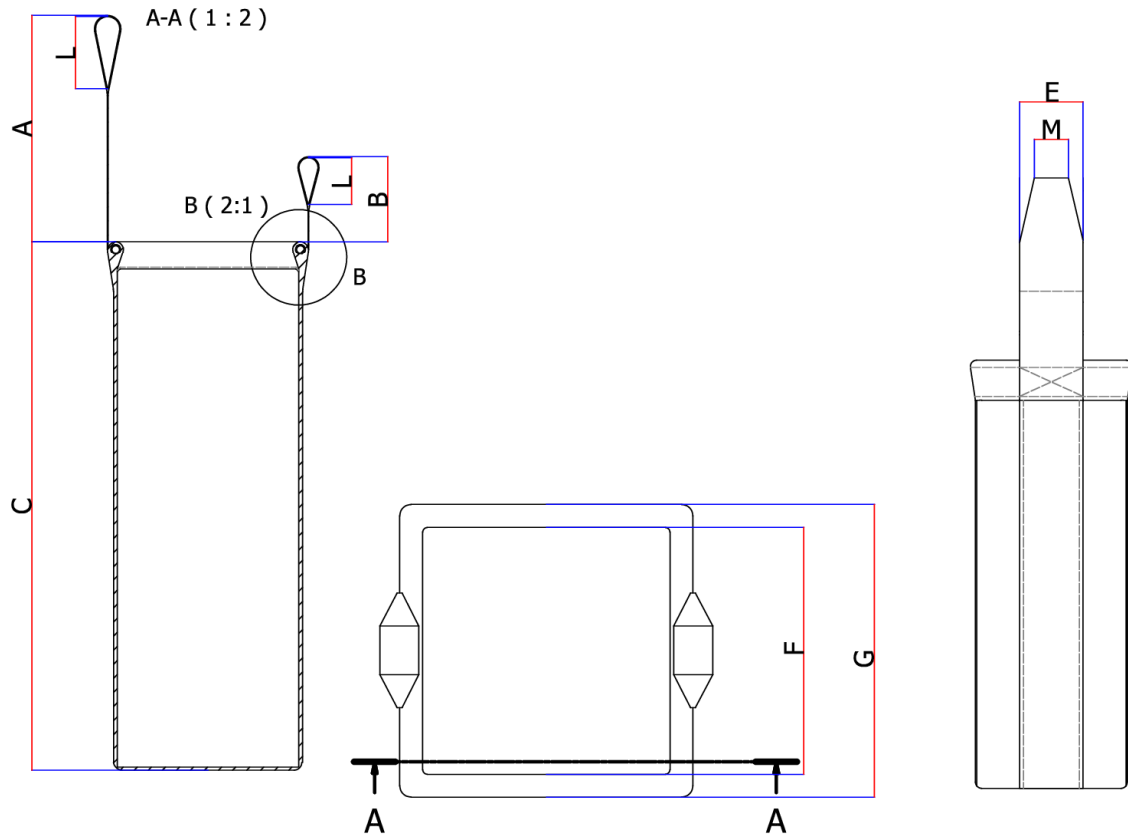
Zona Industriale – C.da S. Nicola

I-67039 SULMONA (L'AQUILA)

Tel. +39.(0)864.2504.1 – Fax +39.(0)864.253132

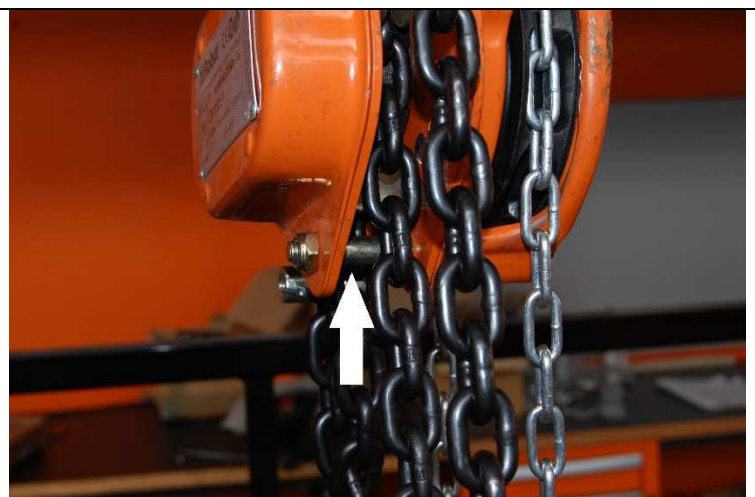
[www.beta-tools.com](http://www.beta-tools.com) – [info@roburitaly.com](mailto:info@roburitaly.com)

<b>Codice code</b>	<b>A</b>	<b>B</b>	<b>C</b>	<b>E</b>	<b>F</b>	<b>G</b>	<b>L</b>	<b>M</b>
081490612	(150)	(60)	350	50	120	130	45	18
081490614	(150)	(60)	450	50	145	155	45	18



**Anchoring point of the long part of the bag.  
(Anchoring point 1)**

Fig.1



**Anchoring point of the short part of the bag.  
(Anchoring point 2)**

Fig.2



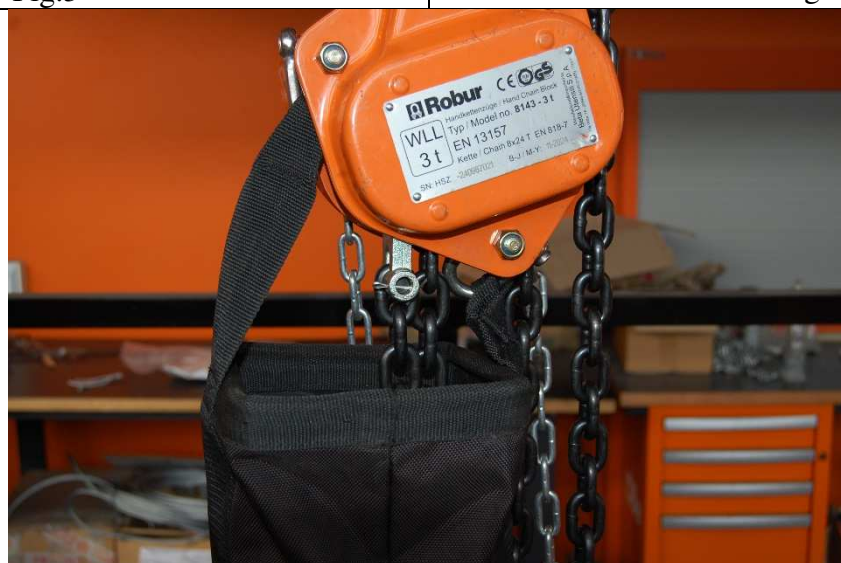
**Place the shackles inside the anchoring point 1, resting the pin and keeping the bracket in contact with the fabric of the bag**

Fig.3



**Place the shackles inside the anchoring point 2, resting the pin and keeping the bracket in contact with the fabric of the bag.**

Fig.4



**By positioning the bag in this configuration, the part of the chain hooked to the end chain pin will enter inside.**

Fig.5